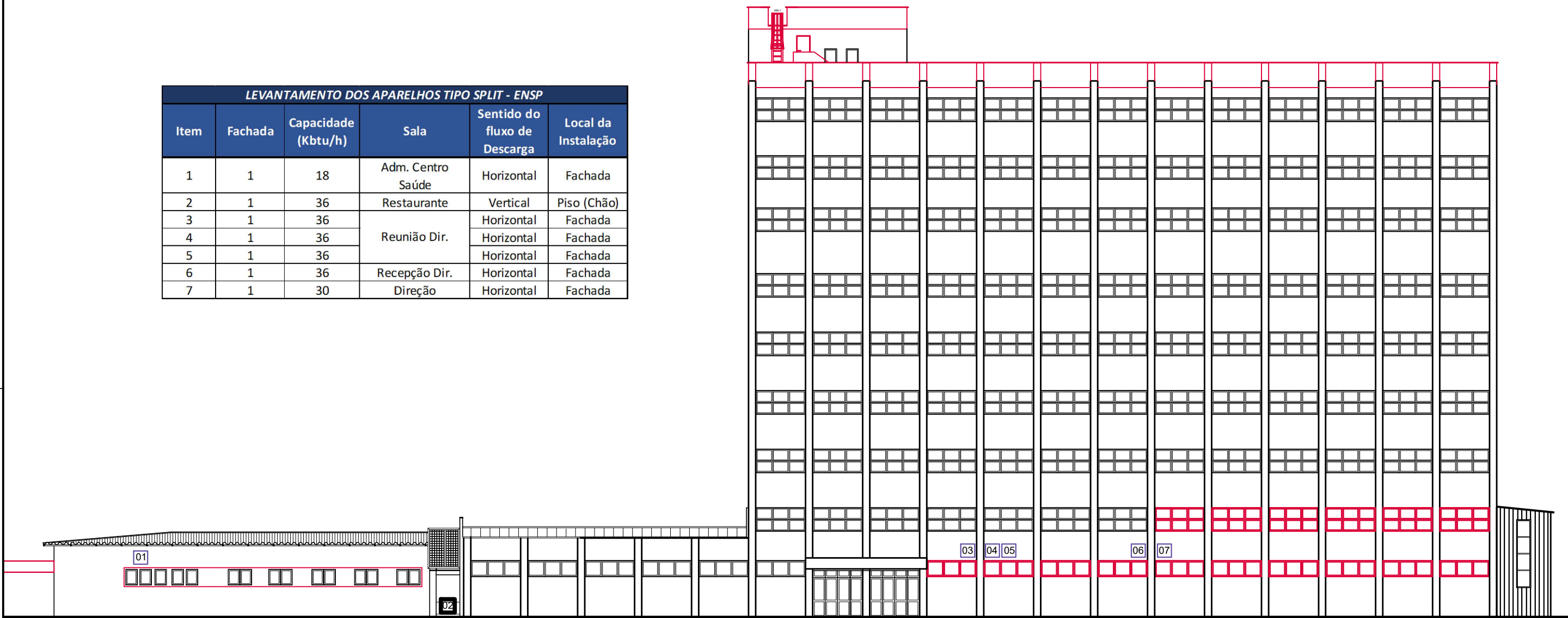
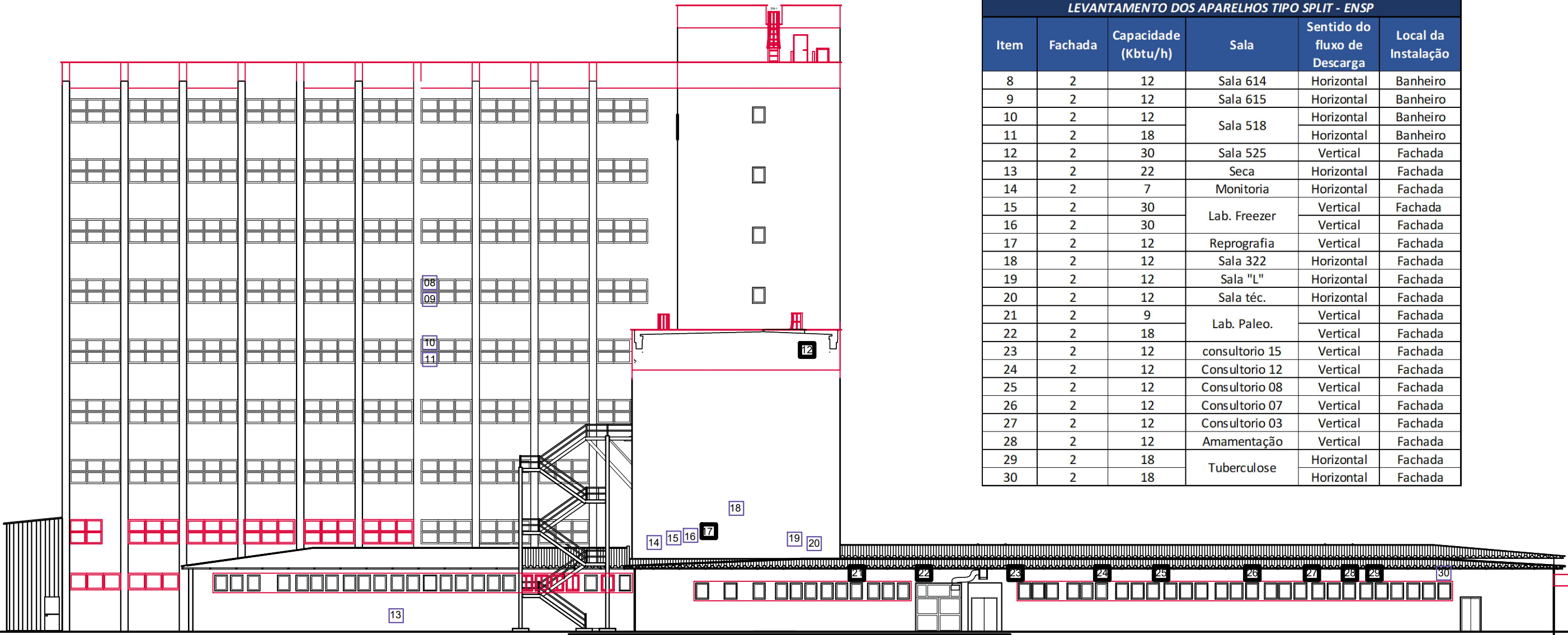


LEVANTAMENTO DOS APARELHOS TIPO SPLIT - ENSP					
Item	Fachada	Capacidade (Kbtu/h)	Sala	Sentido do fluxo de Descarga	Local da Instalação
1	1	18	Adm. Centro Saúde	Horizontal	Fachada
2	1	36	Restaurante	Vertical	Piso (Chão)
3	1	36	Reunião Dir.	Horizontal	Fachada
4	1	36		Horizontal	Fachada
5	1	36		Horizontal	Fachada
6	1	36	Recepção Dir.	Horizontal	Fachada
7	1	30	Direção	Horizontal	Fachada



1 FACHADA 1  
S/ ESCALA

LEVANTAMENTO DOS APARELHOS TIPO SPLIT - ENSP					
Item	Fachada	Capacidade (Kbtu/h)	Sala	Sentido do fluxo de Descarga	Local da Instalação
8	2	12	Sala 614	Horizontal	Banheiro
9	2	12	Sala 615	Horizontal	Banheiro
10	2	12	Sala 518	Horizontal	Banheiro
11	2	18		Horizontal	Banheiro
12	2	30	Sala 525	Vertical	Fachada
13	2	22	Seca	Horizontal	Fachada
14	2	7	Monitoria	Horizontal	Fachada
15	2	30	Lab. Freezer	Vertical	Fachada
16	2	30		Vertical	Fachada
17	2	12	Reprografia	Vertical	Fachada
18	2	12	Sala 322	Horizontal	Fachada
19	2	12	Sala "L"	Horizontal	Fachada
20	2	12	Sala téc.	Horizontal	Fachada
21	2	9	Lab. Paleo.	Vertical	Fachada
22	2	18		Vertical	Fachada
23	2	12	consultorio 15	Vertical	Fachada
24	2	12	Consultorio 12	Vertical	Fachada
25	2	12	Consultorio 08	Vertical	Fachada
26	2	12	Consultorio 07	Vertical	Fachada
27	2	12	Consultorio 03	Vertical	Fachada
28	2	12	Amamentação	Vertical	Fachada
29	2	18	Tuberculose	Horizontal	Fachada
30	2	18		Horizontal	Fachada



2 FACHADA 2  
S/ ESCALA

## SIMBOLOGIA

- CONDENSADORA C/ DESCARGA VERTICAL
- CONDENSADORA C/ DESCARGA HORIZONTAL

## OBSERVAÇÕES

- FACHADAS GERAIS EXISTENTES.
- O INSTALADOR DEVERÁ REALIZAR TODOS OS LEVANTAMENTOS PERTINENTES AO DESENVOLVIMENTO DE SEU TRABALHO.
- O INSTALADOR DEVERÁ REMOVER AS CONDENSADORAS E SEUS RESPECTIVOS SUPORTES, DAS FACHADAS E REINSTALA-LAS QUANDO DA FINALIZAÇÃO DOS SERVIÇOS DE REFORMA DA FACHADA.
- PARA ACESSO ÀS CONDENSADORAS O INSTALADOR UTILIZARÁ OS ANDAIMES DISPONIBILIZADOS PARA A OBRA DE REFORMA DA FACHADA.
- SERÁ DE RESPONSABILIDADE DA CONTRATADA A GUARDA DAS CONDENSADORAS DURANTE O PERÍODO DE REFORMA DA FACHADA.
- PARA MAIORES DETALHES VER MEMORIAL DESCRITIVO.

A	EMIÇÃO INICIAL	MONICA GOMES	MONICA GOMES	21.06.2023
EMIS.	DESCRIÇÃO	REVISADO POR	RESP. TÉCNICO	DATA
<div><div><div><div><div></div><div>Ministério da Saúde</div></div><div><div>FIOCRUZ</div><div>Fundação Oswaldo Cruz</div></div></div><div><div><div></div><div>COGIC</div></div><div><div></div><div></div></div></div></div><div><div>NOME DO PRÉDIO / ÁREA</div><div>ESCOLA NACIONAL DE SAÚDE PÚBLICA - ENSP</div></div></div>				
OBJETIVO REFORMA		CAMPUS MANGUINHOS	SETOR EDIFICAÇÃO	
Nº PRÉDIO 054	Nº DA META 2023-030	O.E. / O.R. 2023.06.01.01	Nº PRANCHA V054A44A	
TIPO DE PROJETO / SUBTIPO DE PROJETO VENTILAÇÃO E REFRIGERAÇÃO			FASE PROJETO EXECUTIVO	
TÍTULO DA PRANCHA REFORMA DO PAVILHÃO ERNANI BRAGA - ENSP VAC   CONDENSADORES - FACHADAS 1 E 2				DATA 21/06/2023 ESCALA S/ESCALA
COORDENADOR DA META CRISTINA RIBEIRO		RESPONSÁVEL TÉCNICO M.PAIXÃO	CREA/CAU 2000103520	ART/RRRT 2020230128509
EQUIPE MONICA GOMES, THIAGO CARMO				

VAC-005